




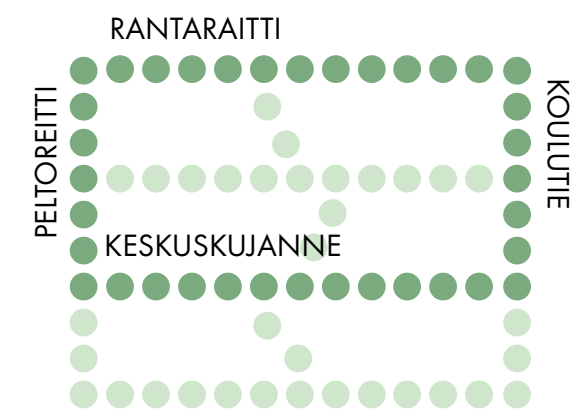




-  Vanhimmat rakennuspaikat
-  Säilytettävä vihreä reunavyöhyke
Nykyinen pellon reunavyöhyke puustoinen säilytetään selustana uudelle rakentamiselle.
-  Kulttuurihistoriallisesti arvokas reunavyöhyke
Pohjoispuolen kylämäen avoimen maiseman suuntaan avautuva eteläreuna on maisemallisesti arvokas elementti. Sen eteen ei ole osoitettu uutta rakentamista. Samoin vesitornin mäen huvilapihapiirien muodostama reunavyöhyke Lukkarinpolun suuntaan on arvokas miljöö, jota ei suunnitelmalla ole haluttu rikkoa.
-  Merkittävä näkymä
Merkittävä maiseman solmukohta, jossa Lapinjärventieltä on mahdollista avata näkymä kahden avoimen maiseman suuntaan.
-  Merkittävä näkymä
Näkymät vesitornin mäeltä sekä seurakuntatalolta järvelle on säilytetty.

Lapinjärven kehittyvä viherverkosto muodostaa useita eri pituisia ja luonteisia ulkoilureittejä sekä kytkee julkiset virkistysalueet toisiinsa.





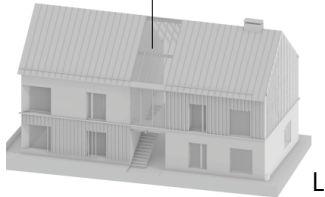
- - - - - Kilpailu-
alue
- Pellot ja lait-
umet
- Puistomaiset
alueet
- Virkistys-
alueet
- Maisema-
niityt
- Pensasaita, asun-
topiha, terassi
- Kortteleiden
yhteispihat
- Ruovikko,
kosteikko
- Säilyvien
kiinteistöiden pihat
- Uusi
puusto
- Säilyvä
puusto
- Merkittävä
säil. puusto



Lapinjärven ideakilpailu nimim. "kotipelto"

RANTAKORTTELEIDEN TALOTYYPISTÖÄ

KATETTU ULKOPORRAS JA KUISTI

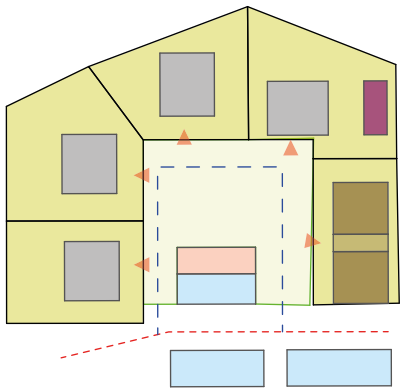


3-5 ASUNNON PIENKERROSTALO, SOPIVA ESIM SENIORILLE JOKA EI HALUA YKSITYISPIHAA HOIDETTAVAKSEEN

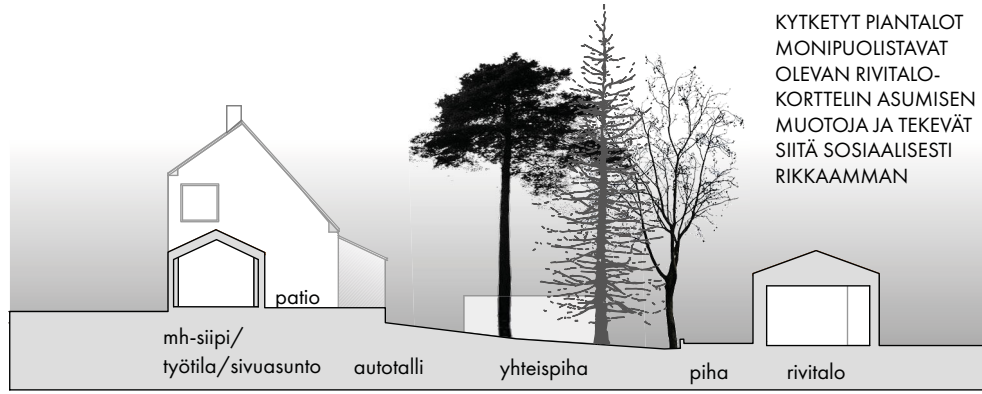
PIENTALO n 9x9-12 m POHJAPINTA-ALALLA, RATKAISTAVISSA TEHOKKAASTI USEALLA ERI POHJAVAIHTOEHDOLLA JA HUONELUVULLA

PIHARAKENNUS: VERSTAS, VIERASHUONE, PIHASAUNA, ETÄTYÖTILA TAI VUOKRATTAVA KESÄMÖKKI

SISÄÄNKÄYNNIT YHTEISPIHAN KAUITA TUTUSTUMISTA JA YHTEISÖLLISYYTTÄ EDISTÄVÄNÄ PERIAATTEENA



- PYSÄKÖINTI
- YHTEISTILA: TALOSAUNA/ETÄTYÖ/VERSTAS
- PIENKERROSTALO
- OMAKOTITALO
- PIHARAKENNUS
- YKSITYISPIHA
- YHTEISPIHA: TURVALLINEN JA VALVOTTU LÄHIYMPÄRISTÖ PIENIMMILLE JA VANHIMMILLE, LÄHIVILJELY



KYTKETYT PIENTALOT MONIPUOLISTAVAT OLEVAN RIVITALO-KORTTELIN ASUMISEN MUOTOJA JA TEKEVÄT SIITÄ SOSIAALISESTI RIKKAAMMAN

mh-siipi/työtila/sivuasunto autotalli yhteispiha piha rivitalo

MÄNTYLÄN TONTTI, LEIKKAUS 1:400

HONKAHOVI, TALLBO JA MÄNTYLÄ, AKSONOMETRIA



1 PIENKERROSTALO
2 PIENTALO
3 KYTKETTY PIENTALO EROTETTAVISSA OLEVALLA SIVELLÄ

PUISTOREITTI, YHTEYS VESITORNIIN PUUSTOON

OMAKOTITALOJA JA PIENKERROSTALOJA: MONISUKUPOLVISTA ASUMISTA SAMASSA KORTTELISSA, SISÄÄNKÄYNNIT YHTEISPIHAN KAUITA KOHTAAMISEN JA TUTUSTUMISEN MAHDOLLISTAJANA.



PERSPEKTIIVIKUVA RANTAKORTTELEIDEN YHTEISPIHALTA