

LAPINJÄRVI



LAPPTRÄSK

Yleisötilaisuus 2.12.2013

-

Porlammin koulukeskus

Miten asioissa edetty

- Kattopalkista löydetty ongelmia alkukesästä 2013
- Kuntotutkimus valmistunut 27.8.2013
- Raportti lähetetty terveydensuojelulle 27.8.2013
- Valtuuston iltakoulu 28.8.2013
- Sisäilmanpuhdistimien hankinta aloitettu 29.8.2013
- Palaveri terveydensuojelun kanssa 30.8.2013
- Terveydensuojelun raportti saatu 2.9.2013

Maantiedon luokan kattopalkki





Maantiedon luokan tutkimustulos

1322-1: Maantiedon luokka, lastulevy.

1322-2: Maantiedon luokka, lastulevy.

Analyysi		Menetelmä	Yksikkö	1322-1 Materiaalinäyte Porlammin koulukeskus	1322-2 Materiaalinäyte Porlammin koulukeskus
Hiivat ja homeet (MEA)	*	Sis. MB-18		++++	++++
Kserofiiliset hiivat ja homeet (DG-18)		Sis. MB-18		++++	++++
Tunnistus	*	Sis. MB-18		Valtalajit Penicillium spp. Acremonium sp. lisäksi Aspergillus versicolor Aspergillus sp.	Valtalajit Penicillium spp. Acremonium sp. lisäksi Aspergillus versicolor Aspergillus sp.
Kokonaisbakteerit (THG)		Sis. MB-18		steriili home +++	steriili home +++
Sädesienet (THG)		Sis. MB-18		+++	-

* Näyte tutkittu akkreditoitulla menetelmällä. Lausunto ei kuulu akkreditoinnin piiriin.

Maantiedon luokan lausunto

Lausunto

Lastulevystä otetuissa teippipreparaateissa todettiin runsaasti rihmastoja ja itiöitä.

Menetelmä on validoitu Asumisterveysohjeen laimennossarjamenetelmää vastaan (Takkinen J. 2005. Houses with mould problems. Comparison of two methods for verifying mould growth in buildings. Nordic School of Public Health, ISBN 91-7997-123-7).

Tulkinta-asteikko:

- = ei kasvua + = niukka mikrobikasvu

++ = kohtalainen +++ = runsas ++++ = erittäin runsas mikrobikasvu

Terveystensuojelun antamat kehotukset kuntotutkimuksen valmistumisen jälkeen



Terveydensuojelun kehotukset

1/2

- Porlammin koulun käytössä oleviin huonetiloihin tulee välittömänä toimenpiteenä asentaa ilmanpuhdistimet. Ilmanpuhdistimien tulee olla toiminnassa viimeistään 15.10.2013.
- Väistötilojen hankinta koulun käyttöön tulee käynnistää pikaisesti. Väistötilat tulee ottaa käyttöön viimeistään syyslukukauden 2014 alusta lukien. Selvitys väistötilojen hankinnasta ja niiden käyttöön oton aikataulusta tulee toimittaa terveydensuojeluun 31.12.2013 mennessä.

Terveydensuojelun kehotukset

2/2

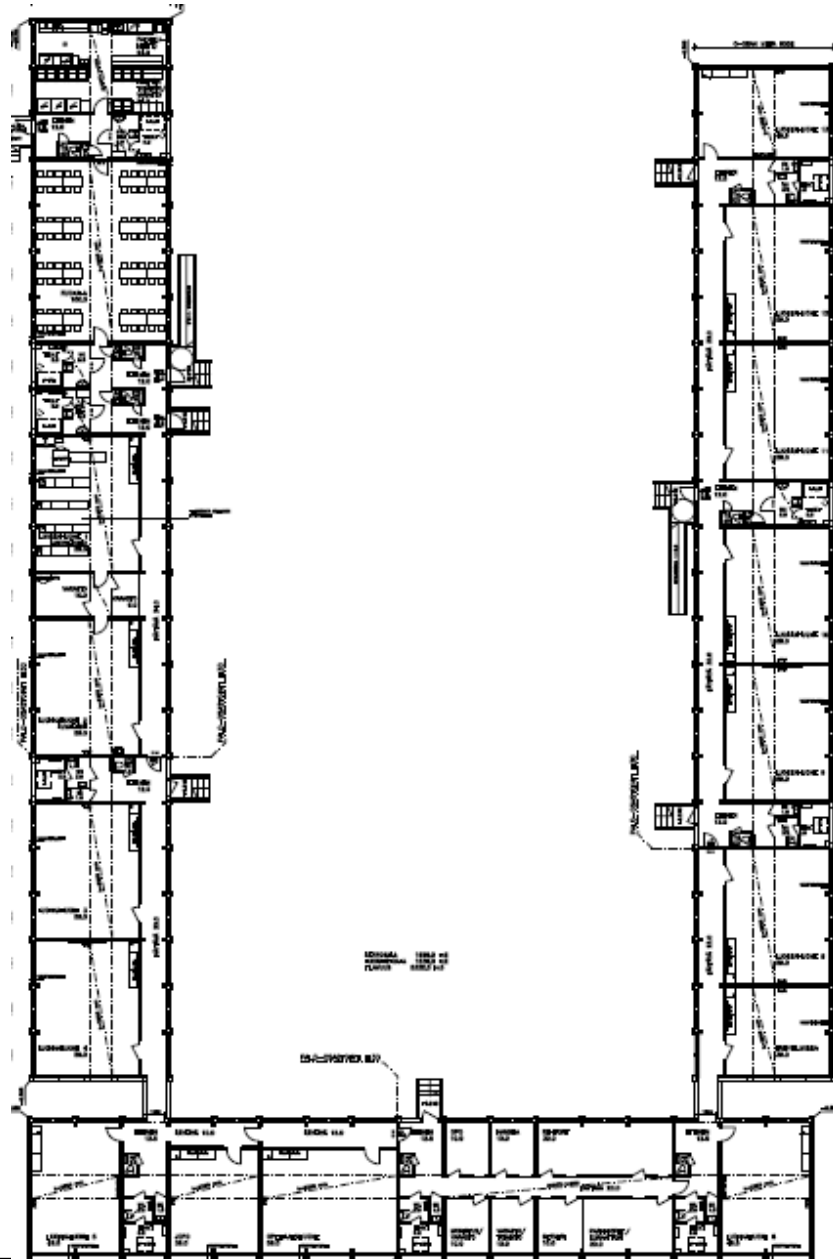
- Oppilaiden terveydentilaa tulee seurata aktiivisesti yhteistyössä kouluterveydenhuollon kanssa. Oppilaita ja heidän vanhempiaan tulee opastaa koulutiloihin yhdistettyjen oireiden ilmoittamiskäytännöistä. Oireileville oppilaille tulee tarvittaessa tarjota mahdollisuus siirtyä opiskelemaan muihin tiloihin. Selvitys oppilaiden terveydentilan seurantaan liittyvistä käytännön järjestelyistä tulee toimittaa terveydensuojeluun 15.10.2013 mennessä.

Väistöilat



Väistötilat

- Sijoitetaan urheilukentälle
- Yhdessä kerroksessa
- Pinta-ala n.1700 m²
- Tilaohjelmassa:
 - Keittiö
 - Ruokasali
 - 14 opetustilaa
 - 3 pienryhmätilaa
 - Hallintotilat
 - Opettajainhuone
 - Varastoja yms.



Väistötilat

- Sijoituspaiikka nykyinen urheilukenttä
- Väistötilakeskusteluja käyty Cramon, Parmacon ja Honkarakenteen kanssa
- Selvitys Porlammin Osuusmeijerin tiloista käynnissä

Keittiötoiminnot

- Ruoka valmistetaan Honkahovissa
- Toimitetaan lämpimänä
- Keittiön malli: jakelukeittiö
- ”Meijeri” vaihtoehdossa tiloihin rakennetaan valmistuskeittiö sekä ruokasali
 - Tiloissa ruokailisi myös Hilda Käkikosken oppilaat

Viipalekoulu (Parmaco)

- Toimittajan suosittama minimi vuokra-aika 5-10 vuotta
- Soveltuu paremmin pitkäaikaiseen ja pysyvämpään käyttötarkoitukseen
- Toimitusaika n.10 kuukautta tilauksesta
- Vuokra kustannus 15-20 €/m², jos vuokra-aika 5-10 vuotta
- Toimitusraja sokkelin yläpinta
- Sisääntulokuistit, portaat yms. lisähintaan
- Rakennuksessa aina puuverhous
- Ylläpitovastuu vuokralaisella

Väistötilojen kiinteät kustannukset

- Perustuskustannukset 330 000€
- Sähköistys 80 000€
- Sisääntuloportaat ja luiskat 15 000€
- Hides-puhdistus ja tavaroiden siirto 45 000€
- Honkahovin keittiömuutokset 15 000€
- Keittiön siirto väistötiloihin 55 000€
- Omat purkukustannukset 50 000€
- Ruoan kuljetus 190pv x 70€ = 13 300 €/a
- **Kustannukset yhteensä 603 300€**
- **Lisäksi tulevat sivistystoimen omat kustannukset**

Väistötilojen vuokrakustannukset

CRAMO

- Vuokra 14,50 €/m²
 - 1. vuosi 275 100€
 - Vuokraa korotetaan 3% vuodessa
 - Laskettu C80-järjestelmällä
- Kuljetus ja asennus 269 600€
- Purku ja poiskuljetus 143 000€

PARMACO

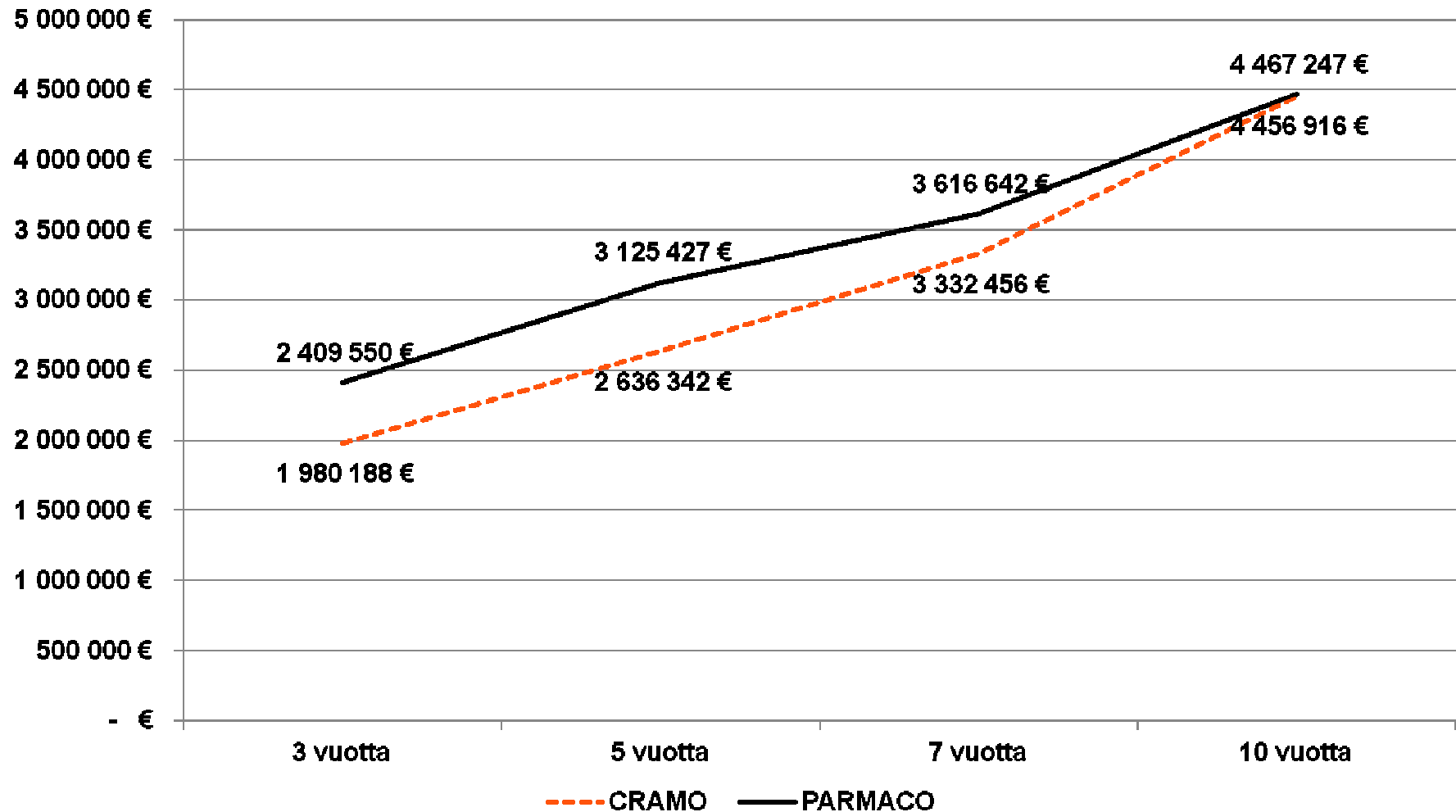
- Vuokra n.15-23 €/m², riippuen vuokra-ajasta
 - 1. vuosi 469 200€ (3 vuoden vuokra)
 - 1. vuosi 306 000€ (10 vuoden vuokra)
- Lyhin toimittajan suositeltu vuokra-aika 5-10 vuotta
- Kuljetus ja asennus n. 100 €/m² = 170 000€
- Purku ja poiskuljetus n. 80€/m² = 136 000€

Kustannusvertailu Cramo - Parmaco

CRAMO	Aika	Kiinteät kustannukset		Vuokra	Yhteensä
		aloitus	lopetus		
	3 vuotta	872 900 €	193 000 €	914 288 €	1 980 188 €
	5 vuotta	872 900 €	193 000 €	1 570 442 €	2 636 342 €
	7 vuotta	872 900 €	193 000 €	2 266 556 €	3 332 456 €
	10 vuotta	872 900 €	193 000 €	3 391 016 €	4 456 916 €

PARMACO	Aika	Kiinteät kustannukset		Vuokra	Yhteensä
		aloitus	lopetus		
	3 vuotta	773 300 €	186 000 €	1 450 250 €	2 409 550 €
	5 vuotta	773 300 €	186 000 €	2 166 127 €	3 125 427 €
	7 vuotta	773 300 €	186 000 €	2 657 342 €	3 616 642 €
	10 vuotta	773 300 €	186 000 €	3 507 947 €	4 467 247 €

Kustannusvertailu Cramo - Parmaco



Osuusmeijerin tilaratkaisut

- Kunnanhallitus päättänyt esittää kunnan valtuustolle 50 000€ lisämäärärahaa suunnitteluun Osuusmeijerin tilojen soveltuvuudesta koulukäyttöön sekä kustannusarvion tekemiseen
- Valtuuston seuraava kokous 11.12.2013, päätös lainvoimainen 16.1.2014, jos päätöksestä ei valiteta
- Suunnittelu aloitettu maanantaina 2.12.2013
- Alustava luonnossuunnittelu ja alustava kustannusarvio pyritään saamaan valmiiksi kuukauden kuluessa
- Viranomaisten lausunnot saadaan suunnitelmien valmistumisen jälkeen

Osuusmeijerin tilaratkaisut

- Suurimpia haasteita projektin toteuttamisessa:
 - Aikataulu
 - Nykyisten energiamääräysten täyttäminen
 - Luonnonvalon saaminen luokkatiloihin
 - Väestönsuojamääräykset
 - Kokonaiskustannukset